

Giro dell'Adda tra ponte e ponte

Itinerari brevi tra 1,45 h / 2 h

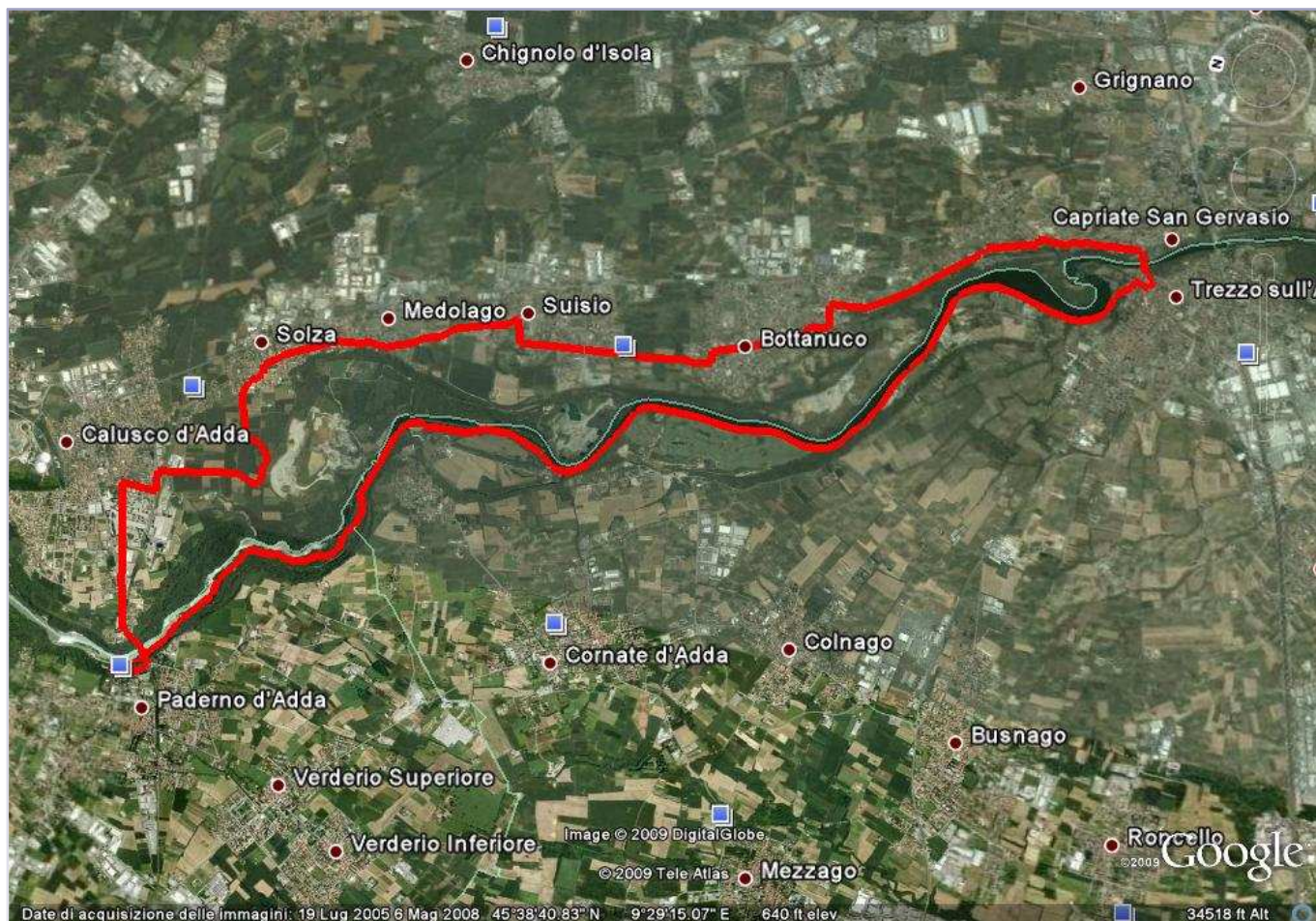
Giro dell'Adda tra il ponte di Paderno e quello di Trezzo (Bergamo/Milano)

Regione:	Lombardia
Gruppo montuoso:	
Località di partenza:	Calusco dopo il ponte (Bergamo)
Dislivello:	180 mt
Distanza:	24/28 km
Tempo di percorrenza:	2h / 2,30 h
Difficoltà:	-
Materiale:	-
Periodo:	Tutto l'anno.

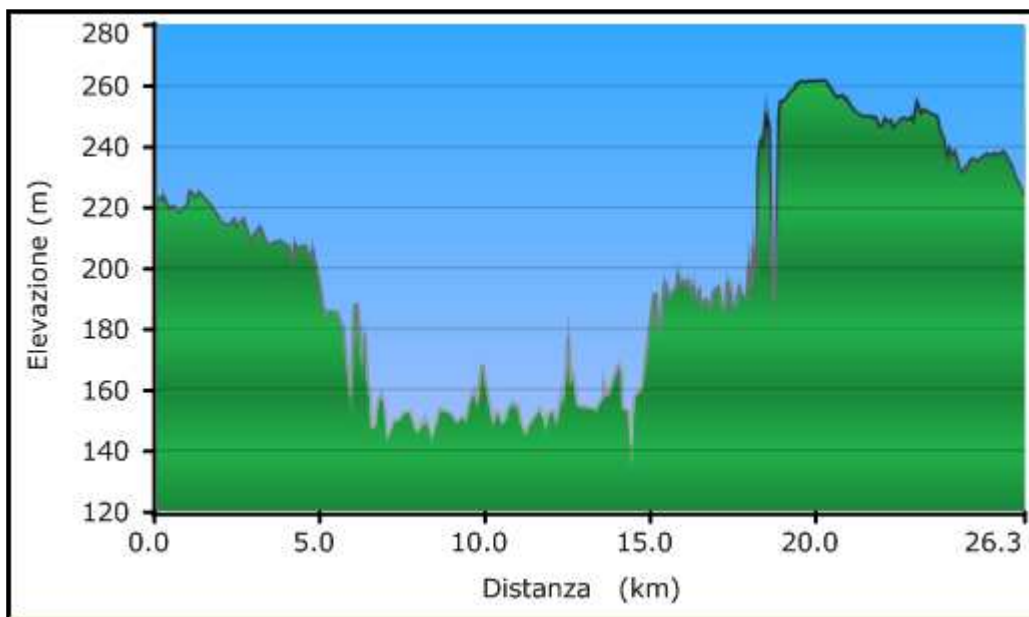
Punto di partenza

Visto che è un giro ad anello si può parcheggiare in qualsiasi punto del percorso. La descrizione viene fatta parcheggiando a Calusco vicino al ponte dove ci sono diversi posti auto.

Mappa del percorso



Dislivello



Descrizione

Dal parcheggio si prende la strada che porta in centro Calusco.

Percorso 1: Si arriva alla ferrovia e si attraversa il passaggio a livello. Una strada sterrata ci porta attraverso i boschi a Solza, si scende verso le cave di Medolago.

Percorso 2: Si ritorna sul ponte e si scende per la strada dei Verghi fino al fiume dove si segue il sentiero che porta a Medolago.

Da Medolago si prosegue su sentiero che porta, sempre lungo il fiume, a Suisio, Bottanuco, Cerro, Capriate e quindi si risale a Trezzo dove si arriva al ponte. Qui si può arrivare anche seguendo la strada (ad esempio se il terreno è molto infangato).

Passato il ponte si prende la prima deviazione a destra e quindi, sempre a destra ci si dirige verso il castello. Poco prima si devia a sinistra per raggiungere in discesa il fiume. Con percorso obbligato su strada sterrata ci si dirige a nord (si passa attraverso angoli di fiume incantevoli) fino ad arrivare sotto il ponte di Paderno. Risalendo con la prima a sinistra si ritorna sul ponte e quindi alla macchina.