



Malgrate Parco

Itinerari brevi tra 45 min. / 1 h

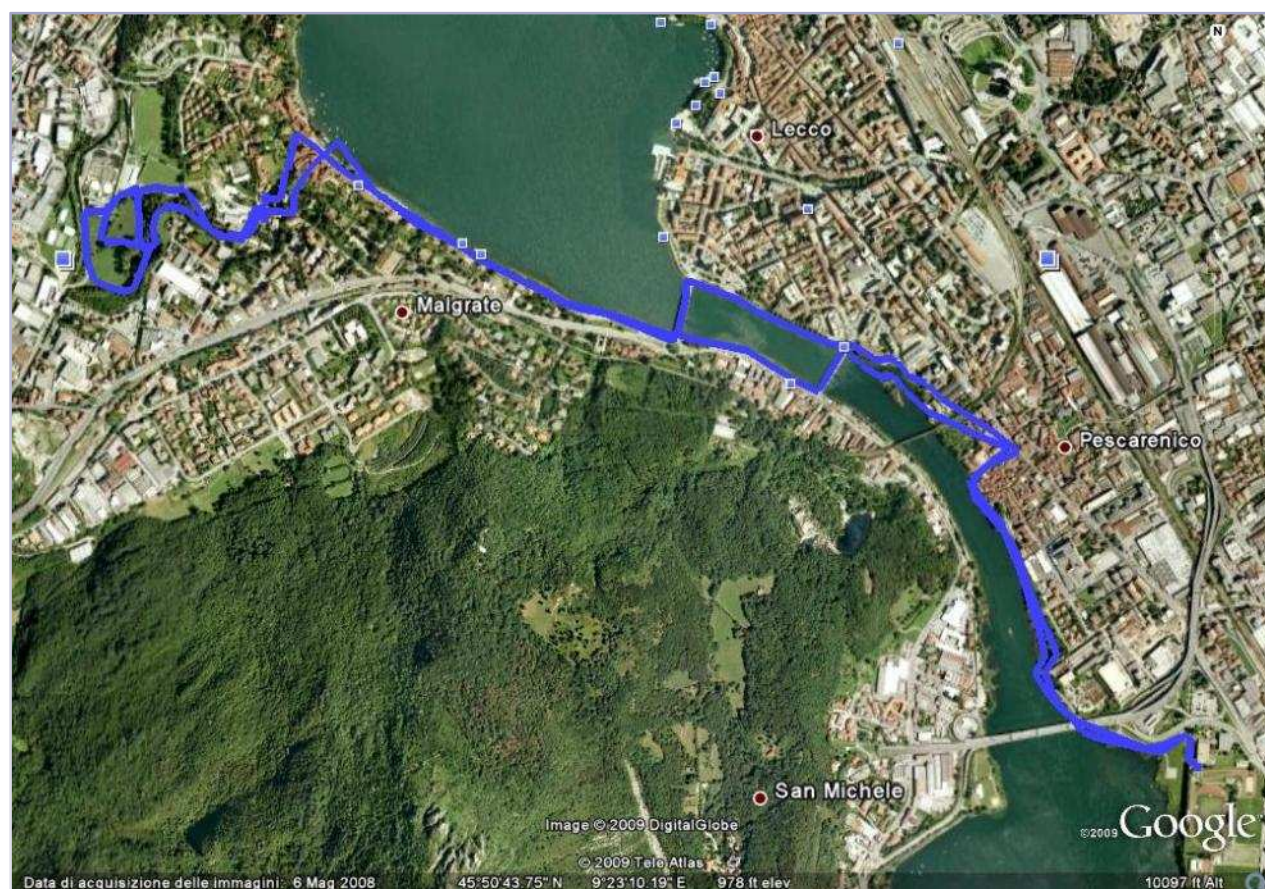
Parco di Malgrate (Lecco)

Regione:	Lombardia
Gruppo montuoso:	Gruppo Grigne
Località di partenza:	Lecco - zona Bione
Dislivello:	50 mt
Distanza:	9,6 km
Tempo di percorrenza:	45min. / 1 h
Difficoltà:	-
Materiale:	-
Periodo:	Tutto l'anno.

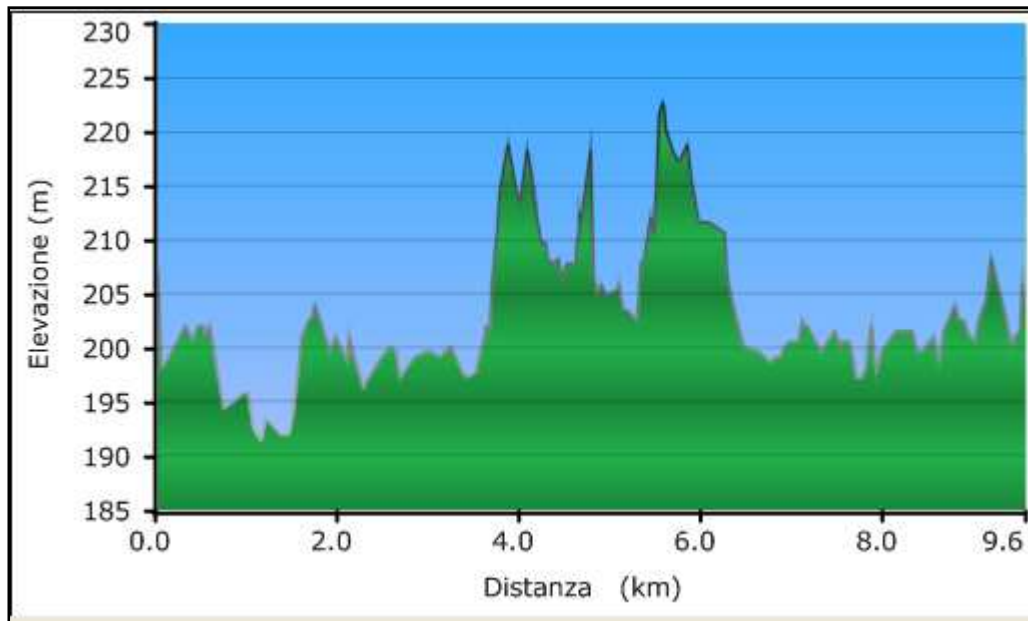
Punto di partenza

Arrivando a Lecco dalla superstrada da Milano, dopo avere passato la galleria del monte Barro si prende la prima uscita che porta al parcheggio del Bione.

Mappa del percorso



Dislivello



Descrizione

Dal parcheggio del Bione si prende la ciclabile "rossa" verso il lago (Pescarenico, dove abitava Don Abbondio). Si prosegue in prossimità dell'Adda e oltrepassato il ponte vecchio (Visconti) si arriva al ponte nuovo dove si attraversa. Si prosegue lungo il lago (direzione Valmadrera) fino al centro abitato dove si dirama una strada in leggera salita (ciottolata) verso sinistra per Malgrate. Arrivati al parco (sinistra) si possono fare diversi percorsi a scelta. Per il ritorno seguire la strada a ritroso.